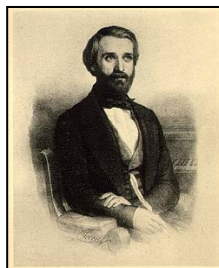




**L'Associazione Amici della Lirica - Piacenza**  
[www.amicidellaliricapiacenza.it](http://www.amicidellaliricapiacenza.it)

**Vi invita ad assistere alla rappresentazione  
della prima opera di Giuseppe Verdi:**



# **OBERTO**

## *Conte di San Bonifacio*

**Piacenza, Palazzo Farnese  
sabato 3 luglio 2010 ore 21,15**

*personaggi e interpreti:*

**Oberto, basso: Andrea Patucelli  
Leonora, soprano: Cristina Barbieri  
Riccardo, tenore: Maurizio Graziani  
Cuniza, mezzosoprano: Lucia Rizzi  
Imelda, soprano: Elena Franceschi**

**Coro Ponchielli-Vertova di Cremona e  
Nuovo Coro Filarmonico di Piacenza**

**Orchestra Filarmonica dei Colli Morenici  
Diretta dal M<sup>o</sup> Patrizia Bernelich  
direzione artistica e regia: Alessandro Bertolotti**

**Ingresso libero**